



WATCHLOG PRO QUAD


固定システムのリモート監視用

4G携帯電話通信通信網 / Wi-Fi

クラウドゲートウェイ

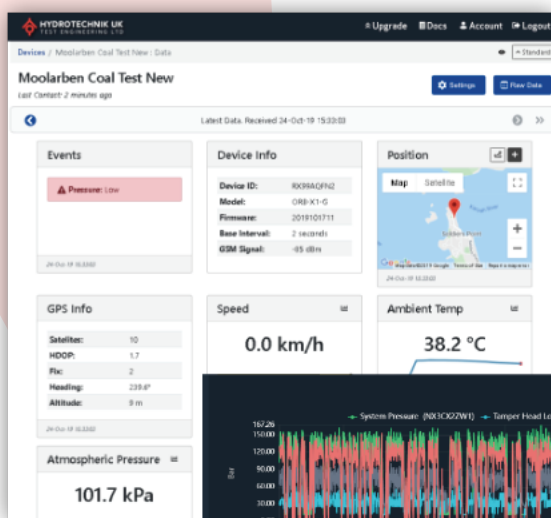
厳しい産業環境向けに設計され、防塵、防水、紫外線耐性、強度に優れた Watchlog Pro QUAD は、センサー測定データを 4G (SIMカード) または Wi-Fi 経由で Watchlog クラウド監視ポータルサイトまたは自社ウェブサーバーに送信可能なゲートウェイ端末です。

DC10-75Vまたは太陽光で駆動する QUAD には、GPS 位置、速度、気温、角度、振動、および異常検知センサーが内蔵。圧力、温度、流量、変位などの外部センサーを4-20mA、0-10V、周波数、Modbus、CANbus、RS232/RS485の幅広い入力対応。

 強力なクラウドプラットフォームにより、カスタマイズ可能なダッシュボードで、センサー測定データを遠隔監視および記録できます。Watchlog Pro QUAD はセンサーデータを自社サーバーや独自のカスタム プラットフォームに、MQTTもしくは HTTPプロトコルで測定データを転送できます。

代表的な用途

- 機械監視 - 設備管理に統一的な基準を設定
- 機械制御 - 機械設備の遠隔監視
- エンジン診断 - 障害コードを監視する
- センサー監視 - MODBUS, NMEA, 4-20mA, 電圧, 周波数等
- 安全システム - インターロック、ガス濃度、液面
- ドライバーの安全性 - 速度、ピッチ、ロール、風向、空気状態の監視
- リモートコントロール - システムを制御するためのスクリプト作成
- 複合センサー - 電力制御と測定タイミングのスクリプト実行
- 信頼性 - オイルの清浄度、温度、圧力などの監視
- データ統合 - 任意のエンドポイント・自社サーバーにデータ送信





WATCHLOG PRO QUAD

仕様詳細



WiFi +4G LTE4
 CAT-M1 : 広範囲の通信
 CAT-1 : 様々なクラウドサービスへ接続

幅広いセンサーインターフェース
 RS232, RS485, MODBUS, CANBus
 4-20mA, 0-10V, 周波数



BLUETOOTH
 BLEビーコン監視や、
 BLEアプリにデータを送信

ユーザーによるプログラム可能
 スクリプトを記述しデータを操作
 アラート作成、デバイスを制御
 カスタマイズされたデータの生成



サーバーに直接アクセス
 選択したサーバーにデータを送信

様々な取り付けに対応
 DINレール, 壁/パネル取り付け



GPS+GNSS
 正確な位置と速度

IP67
 防水・防塵対応



通知
 EメールとSMSを介して
 警告アラームの受信

堅牢な筐体
 紫外線に強く高い耐候性



安全性
 埋め込まれた証明書は、
 IDを検証リンクを暗号化し、
 整合性を担保

クラウドサービス
 Watchlog専用ポータルを使用して
 データを表示および保存し
 デバイスの構成および更新します



簡単設定
 統合ウェブサーバーを備えたスマホ、
 タブレット、パソコンが使用可能

ソーラー/電源 DC10-72V
 統合型ソーラーレギュレータ
 内部バックアップバッテリー



外部アンテナ
 4GおよびGPS用アンテナ付属

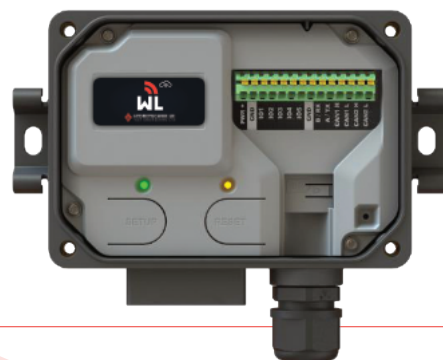
内蔵センサー
 ピッチ、ロール、振動用の加速度計
 改ざん検出、気温、電圧監視



注文コード

オーダーコード	ネットワーク仕様
QUAD-C2-W	Wi-Fi
QUAD-C2-G	Wi-Fi, 4G LTE CAT-M1, GNSS
QUAD-C2-H	Wi-Fi, 4G LTE CAT-1, GNSS





WATCHLOG PRO QUAD 技術データ

電源	外部電源：DC10-75V ソーラー：標準 12V 10W、Watchlog Pro QUAD に内蔵されたバックアップバッテリーと電源レギュレータ 充電式内蔵バックアップバッテリー：3.7V、1800mAh LiPo 標準電流消費量 (LiPo)：65uA (スリープ)、40~70mA (測定)、100mA (Wi-Fi)、120mA (4G LTE)	
構造	組み込みウェブサーバー経由のローカル Watchlog専用ポータル経由のリモート	
エッジ処理	JavaScriptアプリケーションを作成し、データを操作し組み合わせアートを設定 ローカル制御を実行し、サードパーティのサーバーに送信するためのカスタマイズされたデータを生成	
内部センサー	GPS：水平精度 ±5m (<2.5m CEP-50)、速度 ±1km/h、最初の位置特定までの時間は通常 60 秒未満 Bluetooth バージョン 4.2 加速度計：3軸、±16G ピッチとロールの精度：±1° , 100Hz振動 周囲温度：-40~85°C、精度±1°C、周囲気圧: 300-11hPa、精度 ±1hPa 電源および内部LiPo電圧監視 内部光センサーによる改ざん検出機能 マグネットスイッチ用ホール効果センサー	
マルチ用途 入力/出力	5ポイント多目的入力出力 (5点まで任意の組み合わせで入出力可能) 入力 イベントキャプチャによる100 Hzサンプリング アナログ(0-10V)、設定可能なしきい値付きデジタル設定 周波数、デューティサイクル、パルスカウント (最大10kHz) 4-20mAシンク/ソース (2線式および 3線式センサー)	出力 スイッチ接地 250mA スイッチ入力電力 100mA 内部ブーストに切り替え 100mA ブースト設定可能 5-25V 100mA
シリアル	RS232(3線), RS485(2線) シリアルまたはMODBUS RTUマスター CANBus x2、HighSpeed CAN FD(4Mbps)	
ネットワーク	4G LTE CAT-M1 (QUAD-C2-G) / 4G LTE CAT-1 (QUAD-C2-H) Micro SIM用 SIMカードホルダー (内部はんだ付けSIMはオプション) Wi-Fi (QUAD-C2-W) エンドポイント：Watchlog ポータルおよびサードパーティの MQTT(S)、HTTP(S)、UDP サーバー データ形式：JSON または独自のスクリプト	
機械的仕様	寸法：147 x 128 (ケーブルグランド含む)x 37mm (WxHxD) 外付け GPS および 4G LTE アンテナ、3m ケーブル付き (付属) 重量：400g (アンテナ除く) 筐体材質：UV安定化ガラス入りナイロン ステンレス蓋用ネジ、スプリングマウント、脱落防止 端子台 ワイヤ径：AWG24(最小)~16(最大)	
使用環境	稼働温度：-40~85°C 保護等級：IP67	